



protect. teach. love.

Product Manual
Tuotteen käyttöohje
Produktthandbok
Produktthåndbok
Produktvejledning

PPD44-16171

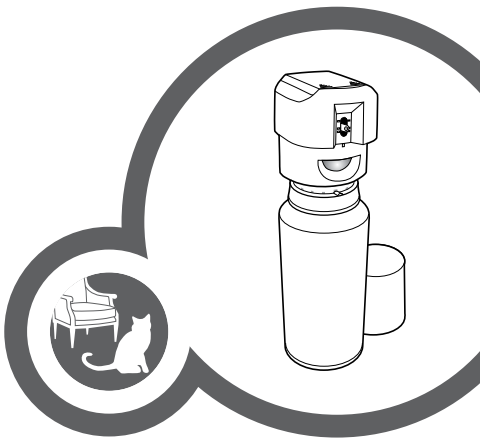
SSSCAT™
Spray Deterrent

Spraypelote

Avskräckningsprej

Avskrekkende spray

Afskrækkelsesspray



Please read this entire product manual before beginning
Lue tämä tuotteen käyttöohje kokonaan ennen käytön aloittamista
Läs hela denna produktthandbok innan du börjar
Les hele denne produktthåndboken før du begynner
Læs hele denne produktvejledning før du går i gang

Welcome

You and your pet were made for each other. Our aim is to help you have the best companionship and the most memorable moments together. Your SSSCAT™ spray deterrent is designed to keep pets away from off-limits areas.

We know that safe pets make happy owners. Before getting started, please take a moment to read through the important safety information. If you have any questions, please don't hesitate to contact us.

Hereinafter Radio Systems Corporation, Radio Systems PetSafe Europe Ltd., Radio Systems Australia Pty Ltd. and any other affiliate or brand of Radio Systems Corporation may be referred to collectively as "We" or "Us."

Important Safety Information

Explanation of attention words and symbols used in this guide



This is the safety alert symbol. It is used to alert you to potential personal injury hazards. Obey all safety messages that follow this symbol to avoid possible injury or death.

⚠ WARNING

WARNING indicates a hazardous situation which, if not avoided, could result in death or serious injury.

⚠ CAUTION

CAUTION, used with the safety alert symbol, indicates a hazardous situation which, if not avoided, could result in minor or moderate injury.

CAUTION

CAUTION, used without the safety alert symbol, indicates a hazardous situation which, if not avoided, could result in harm to your pet.

⚠ WARNING

Not for use with aggressive pets. Do not use this product if your pet is prone to aggressive behaviour. Aggressive pets can cause severe injury or death to their owners and others. If you are not sure that this product is right for your pet, please talk to your veterinarian or a certified trainer.

Do not expose the device to freezing temperatures (0°C) or to conditions warmer than 45°C. Do not leave the unit in direct sunlight. Never leave the unit in a car where the device can heat up to high temperatures (45°C).

- Contains gas under pressure; may explode if heated.
- Wear protective gloves, eye protection and face protection.
- Do not breathe dust, fumes, gas, mist, vapours or spray.
- In case of inadequate ventilation, wear respiratory protection.
- If exposed or concerned, get medical advice or attention.
- Protect from sunlight. Store in a well-ventilated place.
- Keep out of reach of children.

First Aid and Treatment:

If inhaled, get medical attention if you feel unwell. After skin contact, rinse the affected area with soap and water. After eye contact, rinse/flush eyes gently using water for 15–20 minutes.

There is a risk of explosion if a battery is replaced by an incorrect type. Do not short circuit, mix old and new batteries, dispose of in fire or expose to water. When batteries are stored or disposed, they must be protected from shorting. Dispose of used batteries properly.

⚠ CAUTION

The Spray Deterrent is not a toy. Keep it away from the reach of children. Use it only for its pet avoidance purpose.

CAUTION

The PetSafe® SSSCAT™ unit must be used only on healthy pets. We recommend that you take your pet to a veterinarian before using the unit if he is not in good health.

EN

FI

SV

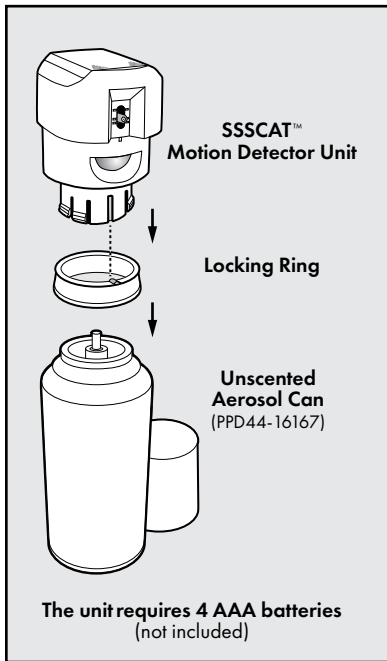
NO

DA

Table of Contents

Components	5
Features.....	5
How the Spray Deterrent Works.....	5
Key Definitions	6
Getting Started	7
Insert the Batteries	7
Lock the Unit.....	7
Adjust the Direction	7
Test the Unit	8
Choose a Location	8
Care and Cleaning.....	8
Frequently Asked Questions	9
Troubleshooting	9
Terms of Use and Limitation of Liability	10
Battery Disposal.....	11
Important Recycling Advice	11
Compliance	11
Warranty.....	12

Components



Features

- Motion detection range up to 1 metre
- Adjustable direction of spray (3 vertical settings)
- Adjustable motion sensor (5 horizontal settings)
- Safe and effective, unscented spray
- On (I)/Off (O) switch
- 80–100 sprays between refills

Prevent your pet from:

- Entering a room.
- Jumping on furniture.
- Accessing kitchen worktops.
- Tipping over rubbish bins.

How the Spray Deterrent Works

The PetSafe® SSSCAT™ spray deterrent uses infrared to monitor movement up to 1 metre away. It detects movement through changes in temperature and sends a quick, safe spray to startle your pet. Your pet quickly learns to avoid areas that are off-limits. The spray is odourless and safe; however, it is a sufficient stimulus to deter pets from jumping on kitchen worktops, digging in rubbish bins or entering restricted areas. It is effective for both cats and dogs of all sizes and breeds. The SSSCAT™ spray deterrent works by sensing differences in temperatures. It may not work properly if it is placed too close to a heat source (dishwasher, heating vent), or if your

EN

FI

SV

NO

DA

long-haired pet is very cold. For best results, the unit should be placed in an area where the temperature is between 15°C and 25°C. As a reference, the normal body temperature for a cat or dog is about 39°C. For use indoors only.

Key Definitions

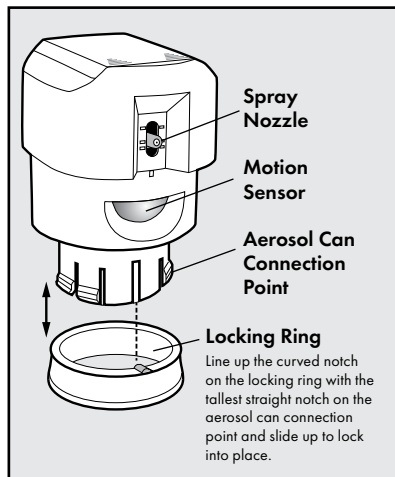
Battery Door: Holds 4 replaceable AAA batteries (not included).

Spray Nozzle: Emits the spray up to 1 metre from the unit. The nozzle can be adjusted to 3 vertical positions.

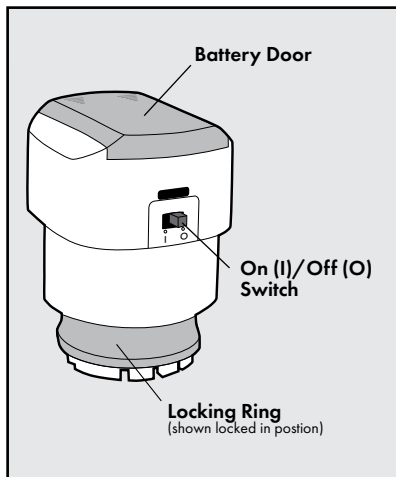
Motion Sensor: Monitors any temperature-dependent movement up to 1 metre away. The sensor can be adjusted to 5 horizontal settings.

Locking Ring: Locks the motion detector unit securely to the aerosol can.

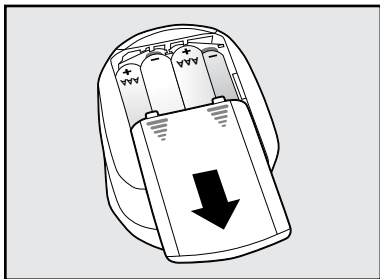
Motion Detector Unit—Front



Motion Detector Unit—Back



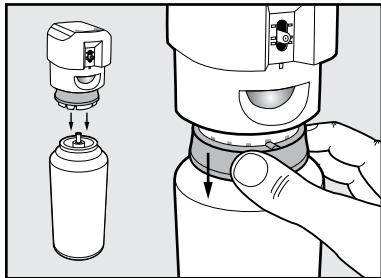
Getting Started



Insert the Batteries

- Slide open the battery door on the top of the motion detector unit.
- Insert 4 AAA batteries (not included).
- Replace the battery door.

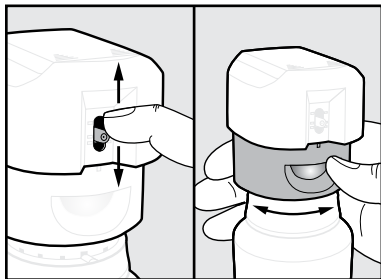
Note: Average battery life is 2–3 months, depending on how often the unit activates.



Lock the Unit

- With the switch set to off (“O” position), place the motion detector unit on top of the spray can and firmly pull down the locking ring until it clicks in place. To detach the motion detector unit, push the locking ring up and pull the unit off the spray can.

Note: The spray can may dispense whenever you attach or remove the motion detector unit.



Adjust the Direction

- To avoid a direct spray to your pet's face, adjust the vertical direction of the spray to one of 3 positions by pushing the nozzle up or down.
- Adjust the horizontal direction of the motion sensor to one of 5 positions by turning it to the right or left.

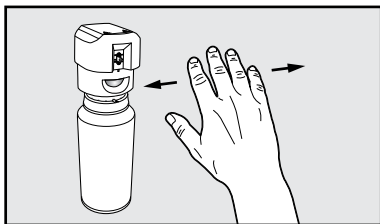
EN

FI

SV

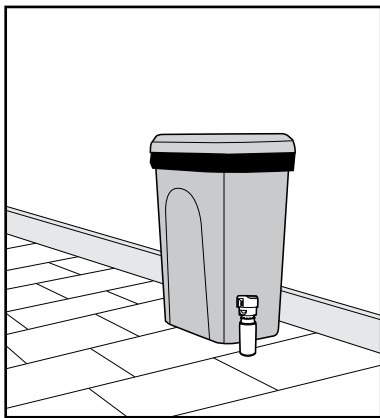
NO

DA



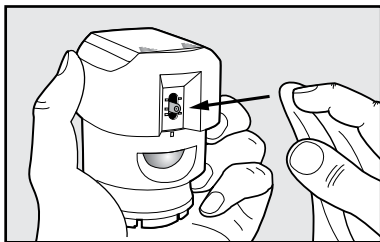
Test the Unit

- Turn the SSSCAT™ unit on by sliding the switch to the left (“I” position), and wait about 2 minutes for it to normalize.
- You can test it by waving your hand from side to side in front of it.



Choose a Location

- Place the SSSCAT™ unit near an area that you would like your pet to avoid, such as a rubbish bin or a doorway.
- Choose a location where the temperature is between 15°C and 25°C.
- To prevent false activations, do not place the unit in direct sunlight or in close proximity to HVAC vents.
- To prevent false activations, do not point the sensor toward a wall or an object that is in direct sunlight or in close proximity to HVAC vents.
- Position the unit for the pet to pass the sensor instead of walking directly towards it.
- The spray range is about 1 metre from the unit.



Care and Cleaning

- Turn the unit off by sliding the switch to the right (“O” position) before cleaning it.
- Use a cloth with warm, soapy water to clean the nozzle monthly.
- Do not submerge the unit under water.

Frequently Asked Questions

Will the SSSCAT™ spray deterrent work for my dogs and cats?	<ul style="list-style-type: none">• The spray is safe and effective for dogs and cats of all breeds and sizes.
Is the spray safe for my pets?	<ul style="list-style-type: none">• While the spray is unpleasant, it is harmless to your pets.

Troubleshooting

The SSSCAT™ unit does not spray.	<ul style="list-style-type: none">• Ensure that the batteries are properly installed.• Replace the batteries.• Clean the spray nozzle.• Replace the unscented aerosol can.• Ensure that the motion detector unit is securely seated onto the unscented aerosol can and that the locking ring is in the locked position.• Place the unit in a room where the temperature is between 15°C and 25°C and not in direct sunlight or near a heat source.• If the unit still does not respond, contact the Customer Care Centre.
The spray nozzle has a build-up around the nozzle.	<ul style="list-style-type: none">• Gently clean around the spray nozzle with a warm soapy cloth.

EN

FI

SV

NO

DA

Terms of Use and Limitation of Liability

1. **Terms of Use**

Use of this Product is subject to your acceptance without modification of the terms, conditions and notices contained herein. Use of this Product implies acceptance of all such terms, conditions and notices. If you do not wish to accept these terms, conditions, and notices, please return the Product, unused, in its original packaging and at your own cost and risk to the relevant Customer Care Centre together with proof of purchase for a full refund.

2. **Proper Use**

This Product is designed for use with pets where training is desired. The specific temperament or size/weight of your pet may not be suitable for this Product. Radio Systems Corporation recommends that this Product is not used if your pet is aggressive and accepts no liability for determining suitability in individual cases. If you are unsure whether this Product is appropriate for your pet, please consult your veterinarian or certified trainer prior to use. Proper use includes, without limitation, reviewing the entire manual and any specific safety information statements.

3. **No Unlawful or Prohibited Use**

This Product is designed for use with pets only. This pet training device is not intended to harm, injure or provoke. Using this Product in a way that is not intended could result in violation of Federal, State or local laws.

4. **Limitation of Liability**

In no event shall Radio Systems Corporation or any of its associated companies be liable for (i) any indirect, punitive, incidental, special or consequential damage and/or (ii) any loss or damages whatsoever arising out of or connected with the misuse of this Product. The Purchaser assumes all risks and liability from the use of this Product to the fullest extent permissible by law.

5. **Modification of Terms and Conditions**

Radio Systems Corporation reserves the right to change the terms, conditions and notices governing this Product from time to time. If such changes have been notified to you prior to your use of this Product, they shall be binding on you as if incorporated herein.



Battery Disposal

Separate collection of spent batteries is required in many regions; check the regulations in your area before discarding spent batteries. At the end of the product life, please contact our Customer Care Centre to receive instructions on proper disposal of the unit. Please do not dispose of the unit in household or municipal waste. For a listing of Customer Care Centre telephone numbers in your area, visit our website at www.petsafe.com.



Important Recycling Advice

Please respect the Waste Electrical and Electronic Equipment regulations in your country. This equipment must be recycled. If you no longer require this equipment, do not place it in the normal municipal waste system. Please return it to where it was purchased in order that it can be placed in our recycling system. If this is not possible, please contact the Customer Care Centre for further information. For a listing of Customer Care Centre telephone numbers, visit our website at www.petsafe.com.

Compliance



Radio Systems Corporation declares under its own responsibility, that the following product is in compliance with the essential requirements under article 3 of the RED (2014/53/EU) and the RoHS Directive (2011/65/EU). Unauthorised changes or modifications to the equipment that are not approved by Radio Systems Corporation may violate EU RED regulations, could void the user's authority to operate the equipment, and will void the warranty. Hereby, Radio Systems Corporation, declares that this PPD44-16171 is in compliance with the essential requirements and other relevant provisions. The Declaration of Conformity can be found at www.petsafe.com/customer-care/eu_docs.php.

EN

FI

SV

NO

DA

Warranty

Three Year Non-Transferable Limited Warranty

This Product has the benefit of a limited manufacturer's warranty. Complete details of the warranty applicable to this Product and its terms can be found at www.petsafe.com and/or are available by contacting your local Customer Care Centre.

Europe – Radio Systems PetSafe Europe Ltd., 2nd Floor, Elgee Building, Market Square, Dundalk, Co. Louth, A91 YR9X Ireland

Canada – Radio Systems Corporation, 10427 PetSafe Way, Knoxville, TN 37932 USA

Australia/New Zealand – In compliance with the Australian Consumer Law, Warranties Against Defects, effective January 1, 2012, warranty details of this Product are as follows: Radio Systems Australia Pty Ltd. (hereinafter referred to as "Radio Systems") warrants to the original retail purchaser, and not any other purchaser or subsequent owner, that its Product, when subject to normal and proper residential use, will be free from defects in material or workmanship for a period of three (3) years from the purchase date. An "original retail consumer purchaser" is a person or entity who originally purchases the Product, or a gift recipient of a new Product that is unopened and in its original packaging. When serviced by Radio Systems Customer Service, Radio Systems covers labour and parts for the first three years of ownership; after the first three years, a service or upgrade charge will apply relative to replacement of the Product with new or refurbished items at Radio Systems' sole discretion.

The limited warranty is non-transferable and shall automatically terminate if the original retail consumer purchaser resells the Radio Systems Product or transfers the property on which the Radio Systems Product is installed. This Limited Warranty excludes accidental damage due to dog chews; lightning damage; or neglect, alteration, and misuse. Consumers who purchase products outside of Australia, New Zealand, or from an unauthorised dealer will need to return the Product to the original place of purchase for any warranty issues.

Please note that Radio Systems does not provide refunds, replacements, or upgrades for change of mind, or for any other reason outside of these Warranty terms.

Claims Procedure: Any claim made under this Warranty should be made directly to Radio Systems Australia Pty Ltd. Customer Care Centre at:

Radio Systems Australia Pty Ltd.

PO Box 7266, Gold Coast Mail Centre QLD 9726, Australia

Australia Residents: 1800 786 608

New Zealand Residents: 0800 543 054

Email: aus-info@petsafe.net

To file a claim, a proof of purchase must be provided. Without a proof of purchase, Radio Systems will not repair or replace faulty components. Radio Systems requests the Consumer to contact the Radio Systems Customer Care Centre to obtain a Warranty Return number, prior to sending the Product. Failure to do so may delay in the repair or replacement of the Product.

If the Product is deemed to be faulty within 30 days from date of original purchase, Radio Systems will organise for a replacement to be sent in advance of returning the faulty Product. A Post Bag will be included with the replacement Product for the return of the faulty Product. The Product must be returned within 7 days of receiving the replacement. If the Product is deemed to be faulty after 30 days from the date of original purchase, the consumer will be required to return the Product to Radio Systems at the consumer's own expense. Radio Systems will test and replace the faulty unit or its components and return to the consumer free of charge, provided the Product is within its said warranty period. This warranty is in addition to other rights and remedies available to you under the law. Radio Systems goods come with guarantees that cannot be excluded under the Australia Consumer Law. You are entitled to a replacement or refund for a major failure and for compensation for any other reasonably foreseeable loss or damage. You are also entitled to have the goods repaired or replaced if the goods fail to be of acceptable quality and the failure does not amount to a major failure.

Should you have any queries or require any further information, please contact our Customer Care Centre on 1800 786 608 (Australia) or 0800 543 054 (New Zealand).

For a list of patents protecting this product, please visit www.radiosystemscorporation.com/patents.

EN

FI

SV

NO

DA

Tervetuloa

Sinä ja lemmikkisi olette luodut toisillenne. Tavoitteemme on auttaa sinua luomaan syvä kumppanuus lemmikkisi kanssa. Haluamme, että voitte viettää ikimuistoisia hetkiä yhdessä. **SSSCAT™-spraykarkotiin on suunniteltu pitämään lemmikkisi poissa kielletyiltä alueilta.**

Kun lemmikki on turvassa, on omistajakin tyytyväinen. Ole hyvä ja lue tärkeät turvallisuustiedot ennen tuotteen käyttämistä. Jos sinulla on kysyttävää, älä epäröi ottaa meihin yhteyttä.

Jäljempänä Radio Systems Corporation, Radio Systems PetSafe Europe Ltd:hen, Radio Systems Australia Pty Ltd:hen ja kaikkiin muihin Radio Systems Corporation sidoksissa oleviin yhtiöihin tai tuotemerkeihin viitataan yhteisesti sanoilla "me", "meidän" jne.

Tärkeitä turvallisuustietoja

Tässä oppaassa käytettyjen huomiosanojen ja symbolien merkitykset



Tämä on turvallisuusvaroitussymboli. Sitä käytetään varoittamaan mahdollisista henkilövahinkovaaroista. Noudata kaikkia symbolia seuraavia turvallisuusilmoituksia, jotta vältät mahdollisen loukkaantumisen tai kuoleman.



VAROITUS

VAROITUS ilmoittaa vaarallisesta tilanteesta, joka huomiotta jätettynä voi johtaa kuolemaan tai vakavaan vammaan.



HUOMIO

HUOMIO turvallisuusvaroitussymbolin kanssa käytettynä ilmoittaa vaarallisesta tilanteesta, joka huomiotta jätettynä voi johtaa pieneen tai keskisuureen vammaan.



HUOMIO

HUOMIO ilman turvallisuusvaroitussymbolia ilmoittaa vaarallisesta tilanteesta, joka huomiotta jätettynä voi johtaa lemmikkisi vahingoittumiseen.

⚠ VAROITUS

Ei saa käyttää aggressiivisilla lemmikeillä. Älä käytä tätä tuotetta, jos lemmikkisi on altis aggressiiviseen käyttökseen. Aggressiiviset lemmikit voivat aiheuttaa omistajalleen ja muille ihmisille vakavia vammoja ja jopa kuoleman. Jos et ole varma, sopiiko tuote lemmikillesi, kysy neuvoa eläinlääkäriltä tai valtuutetulta kouluttajalta.

Laitetta ei saa altistaa jäätymislämpötiloille (0 °C) tai olosuhteille, joissa lämpötila on yli 45 °C. Yksikköä ei saa jättää suoraan auringonvaloon. Yksikköä ei saa koskaan jättää autoon, jossa laitteen lämpötila voi nousta korkeaksi (45 °C).

- Sisältää paineistettua kaasua: voi räjähtää kuumennettuna.
- Käytä suojakäsineitä, silmien suojausta ja kasv suojaainta.
- Älä hengitä pölyä, savua, kaasua, sumua, höyryä tai suihketta.
- Mikäli tuuletus on riittämätöntä, käytä hengityssuojaainta.
- Jos olet tai epäilet olevasi altistunut, kysy neuvoa tai apua lääkäritäsi.
- Suojattava auringonvalolta. Säilytettävä hyvin tuuletetussa paikassa.
- Pidä poissa lasten ulottuvilta.

Ensiapu:

Jos ainetta on joutunut hengitysteihin ja tunnet huonovointisuutta, mene lääkäriin. Jos ainetta on joutunut iholle, huuhtelee kyseinen kohta saippualla ja vedellä. Jos ainetta on joutunut silmiin, huuhtelee silmiä varovaisesti vedellä 15–20 minuuttia.

Vääräntyyppisen pariston asentaminen aiheuttaa räjähdysvaaran. Älä oikosulje, sekoita vanhoja ja uusia paristoja, hävitä polttamalla tai altista vedelle. Kun paristot varastoidaan tai hävitetään, ne on suojattava oikosululta. Hävitä käytetyt paristot asianmukaisella tavalla.

⚠ HUOMIO

Spraypelote ei ole lelu. Pidä se poissa lasten ulottuvilta. Käytä sitä vain lemmikin välttämiskäyttötymiseen.

HUOMIO

PetSafe® SSSCAT™ -yksikköä saa käyttää vain terveillä lemmikeillä. Jos lemmikkisi ei ole terve, suosittelemme, että sen eläinlääkärin tarkastuksessa ennen yksikön käyttämistä.

EN

FI

SV

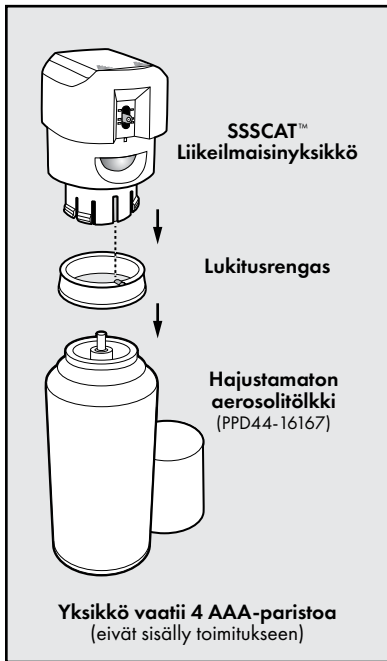
NO

DA

Sisällysluettelo

Osat	17
Ominaisuudet	17
Spraypelotteen toiminta.....	17
Päämääritelmät	18
Aloittaminen	19
Paristojen asettaminen	19
Yksikön kiinnittäminen	19
Suunnan säätäminen.....	19
Yksikön testaaminen	20
Sijainnin valitseminen.....	20
Hoito ja puhdistus.....	20
Usein kysytyt kysymykset	21
Vianmääritys	21
Käyttöehdot ja vastuurajoitus	22
Pariston hävitys.....	23
Tärkeitä kierrätysohjeita.....	23
Vaatimustenmukaisuus	23
Takuu	24

Osat



Spraypelotteen toiminta

PetSafe® SSSCAT™ -spraypelote tarkkailee liikettä infapunatunnistimella jopa 1 metrin etäisyydelle. Se havaitsee liikkeen lämpötilan muutoksen perusteella ja pelästättää lemmikin lyhyellä ja turvallisella suihkeella. Lemmiksi oppii nopeasti välttämään kiellettyjä alueita. Suihke on hajuton ja turvallinen; se riittää kuitenkin estämään lemmikkejä hyppimästä keittiön työtasoille, kaivelemasta roskasäiliöitä tai menemästä kielletyille alueille. Se on tehokas kaikenkokoisille ja -rotuisille kissoille ja koirille. SSSCAT™-spraypelote toimii lämpötilaeroja havaitsemalla. Se ei ehkä toimi oikein asetettuna liian lähelle lämmönlähdettä (astianpesukone,

Ominaisuudet

- Liikkeentunnistuksen kantomatka on jopa 1 metri.
- Säädettävä suihkeen suunta (3 kohtisuoraa asetusta)
- Säädettävä liiketunnistin (5 vaakasuoraa asetusta)
- Hajustamaton spray on turvallinen ja tehokas
- PÄÄLLÄ (I) / POIS (O) -kytkin
- 80–100 suihketta täyttöjen välillä

Estä lemmikiksi:

- kulku huoneeseen
- hyppääminen huonekalulle
- pääsy keittiön työtasoille
- roskasäiliöiden kaataminen.

EN

FI

SV

NO

DA

lämpöpatteri) tai jos pitkäkarvainen lemmikkisi on hyvin kylmä. Aseta yksikkö parhaan tuloksen saavuttamiseksi alueelle, jossa ympäristön lämpötila on +15...25 °C. Vertailun vuoksi: kissan tai koiran normaali ruumiinlämpötila on noin 39 °C. Vain sisäkäyttöön.

Päämääritelmät

Paristoluukku: Toimii 4 vaihdettavalla AAA-paristolla (eivät sisälly toimitukseen).

Spraysuutin: Lähettää suihkeen jopa 1 metrin etäisyydelle yksiköstä. Suutin voidaan säätää 3 pystysuoraan asentoon.

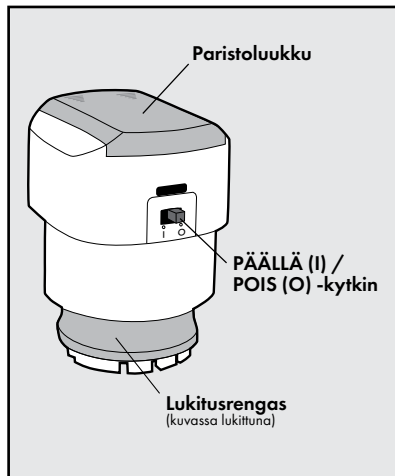
Liiketunnistin: Valvoo lämpötilakohtaisia liikkeitä jopa 1 metrin etäisyydelle. Tunnistin voidaan säätää 5 vaakasuoraan asetukseen.

Lukitusrengas: Lukitsee liikeilmaisinyksikön tiukasti aerosolitölkkiin.

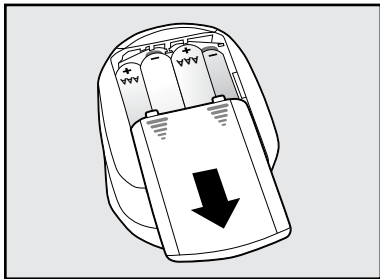
Liikeilmaisinyksikkö – etupuoli



Liikeilmaisinyksikkö – takapuoli



Aloittaminen



Paristojen asettaminen

- Avaa liikeilmainsyksikön yläosassa sijaitseva paristoluukku liu'uttamalla.
- Aseta 4 AAA-paristoa (eivät sisälly toimitukseen).
- Sulje paristoluukku.

Huomautus: Pariston keskimääräinen käyttöikä on 2–3 kuukautta riippuen siitä, kuinka usein liikeilmainsyksikkö aktivoituu.

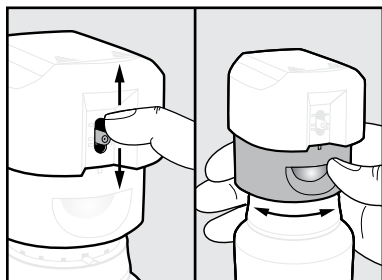
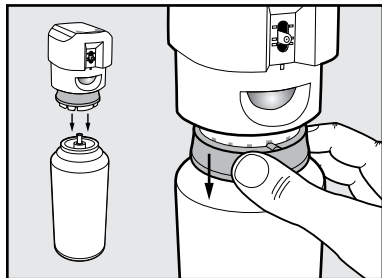
Yksikön kiinnittäminen

- Kun kytkin on pois-asennossa (O-asento), aseta liikeilmainsyksikkö spraypurkin päälle ja vedä lukitusrengasta alas, kunnes se naksauttaa paikalleen. Irrota liikeilmainsyksikkö työntämällä lukitusrengasta ylöspäin ja vetämällä yksikkö irti spraypurkista.

Huomautus: Spraypurkista saattaa vapautua ainetta aina, kun liikeilmainsyksikkö kiinnitetään tai irrotetaan.

Suunnan säätäminen

- Säädä suihkeen pystysuora suunta yhteen 3 asennosta painamalla suutinta ylös- tai alaspäin. Vältä suoraa suihkutusta lemmikkisi kasvoille.
- Säädä liiketunnistimen vaakasuora suunta yhteen 5 asennosta kääntämällä sitä oikealle tai vasemmalle.



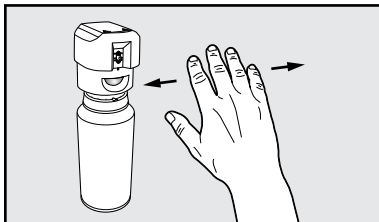
EN

FI

SV

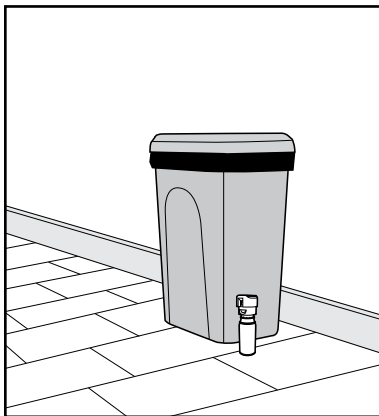
NO

DA



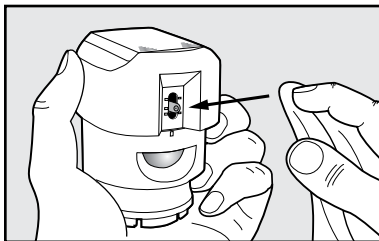
Yksikön testaaminen

- Ota SSSCAT™-yksikkö käyttöön kääntämällä kytkintä vasemmalle (I-asento), ja odota noin 2 minuuttia normaalikäytön alkamista.
- Voit testata laitetta heiluttamalla kättä sen edessä puolelta toiselle.



Sijainnin valitseminen

- Aseta SSSCAT™-yksikkö lähelle aluetta, jota haluat lemmikiksi välttävän, kuten roskasäiliö tai oviaukko.
- Valitse alue, jossa ympäristön lämpötila on +15...25 °C.
- Väärien aktivoitien välttämiseksi älä aseta yksikköä suoraan auringonvaloon tai lähelle lämmitys- tai ilmastointilaitteita.
- Väärien aktivoitien välttämiseksi älä suuntaa yksikköä seinää tai esinettä kohti, joka sijaitsee suorassa auringonvalossa tai lähellä lämmitys- tai ilmastointilaitteita.
- Aseta yksikkö siten, että lemmikki ohittaa sen kulkematta suoraan sitä kohti.
- Suihkeen kantomatka on noin 1 metri yksiköstä.



Hoito ja puhdistus

- Kytke yksikkö pois käytöstä liu'uttamalla kytkin oikealle (O-asentoon) ennen sen puhdistamista.
- Puhdista suutin kuukauden välein liinalla ja lämpimällä saippuvedellä.
- Älä upota yksikköä veteen.

Usein kysytyt kysymykset

Toimiiko SSSCAT™-spraypelote koirilleni ja kissoilleni?	<ul style="list-style-type: none">Suihke on turvallinen ja tehokas kaikenkokoisille ja -rotuisille koirille ja kissoille.
Onko suihke turvallinen lemmikeilleni?	<ul style="list-style-type: none">Vaikka suihke voi tuntua epämiellyttävältä, se on lemmikillesi vaaratonta.

Vianmääritys

SSSCAT™-spraypelote ei suihkuta.	<ul style="list-style-type: none">Varmista, että paristot on asennettu oikein.Vaihda paristot.Puhdista spraysuutin.Vaihda hajustamaton aerosolitölkki.Varmista, että liikeilmaisin on tiukasti kiinnitetty hajustamatonta aerosolia sisältävään tölkkiin ja että lukitusrenkas on lukittu paikalleen.Aseta yksikkö huoneeseen, jonka lämpötila on +15...25 °C. Älä aseta yksikköä suoraan auringonvaloon tai lähelle lämmönlähdettä.Jos yksikkö ei toimi, ota yhteyttä asiakaspalvelukeskukseen.
Spraysuuttimen suutinosan ympärillä on kerrostumaa.	<ul style="list-style-type: none">Pyyhi spraysuuttimen ulkopuoli lämpimään saippuaveteen kostutetulla liinalla.

EN

FI

SV

NO

DA

Käyttöehdot ja vastuurajoitus

1. Käyttöehdot

Tämän tuotteen käytön edellytyksenä on, että hyväksyt ilman muutoksia tässä esitetyt ehdot ja merkinnät. Tuotteen käyttäminen merkitsee kaikkien näiden ehtojen ja merkintöjen hyväksymistä. Jos et hyväksy näitä ehtoja ja huomautuksia, palauta tuote käyttämättömänä alkuperäispakkauksessaan omalla kustannuksellasi ja vastuullasi sopivaan asiakaspalvelukeskukseen ja liitä mukaan ostotodistus, niin ostohinta hyvitetään kokonaisena.

2. Asianmukainen käyttö

Tämä tuote on suunniteltu käytettäväksi lemmikeillä, joita halutaan kouluttaa. Lemmikki yksilöllinen luonne tai koko/paino ei välttämättä sovi tuotteelle. Radio Systems Corporation ei suosittele tämän tuotteen käyttöä, jos lemmikki on aggressiivinen, eikä yhtiö ota mitään vastuuta sopivuudesta yksittäisiin tapauksiin. Jos olet epävarma tämän tuotteen sopivuudesta lemmikillesi, ota yhteys eläinlääkäriin tai valtuutettuun kouluttajaan ennen tuotteen käyttöä. Asianmukaiseen käyttöön sisältyy muun muassa koko käyttöoppaaseen ja kaikkiin turvallisuustietoihin tutustuminen.

3. Ei laitonta tai kiellettyä käyttöä

Tämä tuote on suunniteltu vain lemmikkieläimillä käytettäväksi. Tämä lemmikin koulutuslaite ei ole tarkoitettu tuottamaan vahinkoa tai loukkaantumista eikä ärsyttämään. Tuotteen käyttäminen käyttötarkoituksen vastaisesti voi olla liittovaltion, valtion tai paikallisten lakien vastaista.

4. Vastuurajoitus

Radio Systems Corporation tai mikään siihen liittyvistä yrityksistä ei ole missään tilanteessa vastuussa (i) mistään epäsuorasta, rangaistusluontoisesta, satunnaisesta, erityisestä tai välillisestä vahingosta tai (ii) minkäänlaisista menetyksistä tai vahingoista, joita syntyy tuotteen väärinkäytön vuoksi tai sen yhteydessä. Ostaja kantaa kaikki tuotteen käyttämiseen liittyvät riskit ja vastuut suurimmassa lain sallimassa laajuudessa.

5. Määräyksien ja ehtojen muuttaminen

Radio Systems Corporation pidättää itsellään oikeuden muuttaa aika ajoin tätä tuotetta koskevia ehtoja ja merkintöjä. Jos muutoksista on ilmoitettu sinulle ennen kuin käytät tuotetta, ne ovat yhtä sitovia kuin tähän sisältyvät pykälät.



Pariston hävitys

Monissa maissa edellytetään käytettyjen akkujen erilliskeräystä. Tarkista oman alueesi määräykset ennen käytettyjen akkujen hävittämistä. Ota tuotteen käyttöiän lopussa yhteys asiakaspalvelukeskukseen saadaksesi ohjeet yksikön asianmukaisesta hävittämisestä. Älä hävitä yksikköä kotitalousjätteen tai kunnallisen jätteen mukana. Luettelon oman alueesi asiakaspalvelukeskusten puhelinnumeroista löydät verkkosivuiltamme osoitteesta www.petsafe.com.



Tärkeitä kierrätysohjeita

Noudata oman maasi sähkö- ja elektroniikkalaitteita koskevia määräyksiä. Tämä laite on kierrätettävä. Jos et enää tarvitse laitetta, älä hävitä sitä normaalin kotitalousjätteen mukana. Palauta se ostopaikkaan, jotta se päätyy kierrätysjärjestelmäämme. Jos se ei ole mahdollista, kysy lisätietoja asiakaspalvelukeskuksestamme. Luettelon oman alueesi asiakaspalvelukeskusten puhelinnumeroista löydät verkkosivuiltamme osoitteesta www.petsafe.com.

Vaatimustenmukaisuus



Radio Systems Corporation vakuuttaa yksinomisella vastuullaan, että seuraava tuote täyttää radiolaitteita koskevan direktiivin (2014/53/EU) 3 artiklassa ja sähkö- ja elektroniikkalaitteita koskevassa direktiivissä (2011/65/EU) ilmoitetut olennaiset vaatimukset. Laitteeseen tehdyt valtuuttamattomat muutokset tai muunnelmät, jotka eivät ole Radio Systems Corporationin hyväksymiä, voivat olla EU:n radiolaitteita koskevien määräysten vastaisia, voivat mitätöidä käyttäjän oikeuden käyttää laitetta ja mitätöivät takuun. Radio Systems Corporation vakuuttaa, että tämä PPD44-16171 täyttää olennaiset vaatimukset ja muut sitä koskevat säännökset. Vaatimustenmukaisuusvakuutus on saatavilla osoitteessa www.petsafe.com/customer-care/eu_docs.php.

EN

FI

SV

NO

DA

Takuu

Kolmen vuoden siirtokelvoton rajoitettu takuu

Tällä tuotteella on valmistajan myöntämä rajoitettu takuu. Täydelliset tiedot tuotteeseen sovellettavasta takuusta ja sen ehdoista löytyvät verkkosivulta osoitteesta www.petsafe.com ja/ tai ovat saatavana ottamalla yhteyttä paikalliseen asiakaspalvelukeskukseen.

- Radio Systems PetSafe Europe Ltd. 2nd Floor, Elgee Building, Market Square, Dundalk, Co. Louth, A91 YR9X Ireland

Luettelo tätä tuotettava suojaavista patenteista on osoitteessa: www.radiosystemscorporation.com/patents.

Välkommen

Du och ditt husdjur är gjorda för varandra. Vårt mål är att hjälpa er att få det bästa kamratskapet och de mest minnesvärda ögonblicken tillsammans. Din SSSCAT™ avskräckningssprej är avsedd att hålla husdjur borta från förbjudna områden.

Vi vet att husdjur som är säkra gör ägarna glada. Innan du startar ber vi dig ta dig tid att läsa igenom den viktiga säkerhetsinformationen. Tveka inte att kontakta oss om du har frågor.

Hädanefter kan Radio Systems Corporation, Radio Systems PetSafe Europe Ltd., Radio Systems Australia Pty Ltd. och övriga dotterbolag eller varumärken som tillhör Radio Systems Corporation komma att hänvisas till kollektivt som "vi" eller "oss".

Viktig säkerhetsinformation

Förklaring av viktiga ord och symboler som används i denna användarhandbok



Detta är en symbol för säkerhetsinformation. Den används för att informera dig om potentiella risker för personskador. Följ alla säkerhetsmeddelanden som kommer efter symbolen så att inga eventuella skador eller dödsfall sker.

⚠ VARNING

VARNING anger en risksituation som, om den inte undviks, kan leda till dödsfall eller allvarliga personskador.

⚠ OBSERVERA

OBSERVERA, använd tillsammans med varningssymbolen indikerar den en risksituation som kan orsaka mindre eller måttliga skador om den inte undviks.

OBSERVERA

OBSERVERA, använd utan varningssymbol anger den en risksituation som, om den inte undviks, kan leda till att ditt husdjur skadas.

EN

FI

SV

NO

DA

⚠ VARNING

Inte för bruk på aggressiva hundar. Använd inte denna produkt om ditt husdjur har anlag för aggressivt beteende. Aggressiva husdjur kan orsaka allvarliga skador som kan leda till döden för deras ägare och andra. Om du är osäker på om denna produkt passar för ditt husdjur eller inte, kan du rådgöra med en veterinär eller certifierad dressör.

Utsätt inte enheten för temperaturer under 0 °C eller för förhållanden som är varmare än 45 °C. Lämna inte enheten i direkt solljus. Lämna aldrig enheten i en bil där den kan värmas till höga temperaturer (45 °C).

- Innehåller gas under tryck; kan explodera vid uppvärmning.
- Använd skyddshandskar, skyddsglasögon och ansiktsskydd.
- Andas inte in damm, rök, gas, dimma, ånga eller sprej.
- Om ventilationen är otillräcklig ska andningsskydd användas.
- Om du har exponerats för detta eller är orolig ska du kontakta sjukvården.
- Skyddas från solljus. Förvaras på en välventilerad plats.
- Förvara utom räckhåll för barn.

Första hjälpen-behandling

Vid inhalering ska läkarvård sökas om du inte mår bra. Efter hudkontakt ska det påverkade området sköljas med vatten och tvål. Efter kontakt med ögonen ska ögonen sköljas/spolas försiktigt med vatten i 15–20 minuter.

Det finns risk för explosion om batteriet byts ut mot felaktig typ. Batteriet får inte kortslutas, nya och gamla batterier får inte blandas och batteriet får inte kasseras i eld eller utsättas för vatten. Vid förvaring eller kassering av batterier ska de skyddas från kortslutning. Kassera använda batterier på rätt sätt.

⚠ OBSERVERA

Avskräckningssprejen är inte någon leksak. Förvara den utom räckhåll för barn. Använd den endast för dess husdjursundvikande syfte.

OBSERVERA

PetSafe® SSSCAT™-enheten får endast användas på friska husdjur. Vi rekommenderar att du tar husdjuret till en veterinär innan enheten används om husdjuret inte mår bra.

Innehållsförteckning

Komponenter	28
Funktioner	28
Så här fungera avskräckningsprejen	28
De viktigaste funktionerna	29
Komma igång	30
Sätta i batterierna	30
Låsa enheten	30
Justera riktningen	30
Testa enheten	31
Välja en plats.....	31
Skötsel och rengöring	31
Vanliga frågor	32
Felsökning	32
Användarvillkor och ansvarsbegränsning	33
Kassering av batterier	34
Viktig information om återvinning.....	34
Överensstämmelse	34
Garanti	35

EN

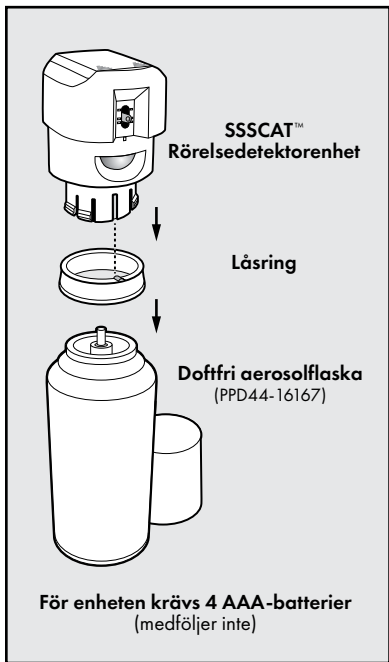
FI

SV

NO

DA

Komponenter



Funktioner

- Räckvidd för rörelseupptäckt upp till 1 meter
- Justerbar sprejriktning (3 lodräta inställningar)
- Justerbar rörelsesensor (5 vågräta inställningar)
- Säker och effektiv doftfri sprej
- Brytare för PÅ (I)/AV (O)
- 80–100 sprejningar mellan påfyllningar

Hindra ditt husdjur från att:

- Gå in i ett rum.
- Hoppa upp i/på möbler.
- Vara på köksbänken.
- Värla soptunnor.

Så här fungera avskräckningsprejen

PetSafe® SSSCAT™ avskräckningsprej använder infrarött ljus för att övervaka rörelser på upp till 1 meters avstånd. Det upptäcker rörelser via temperaturförändringar och sänder ut en snabb, säker sprejning för att överraska husdjuret. Ditt husdjur lär sig snabbt att undvika områden som är utanför gränserna. Sprejen är doftfri och säker; emellertid är den ett tillräckligt stimulus för att avskräcka husdjur från att hoppa upp på köksbänkar, rota i soptunnor eller beträda avgränsade områden. Den är effektiv på både katter och hundar av alla storlekar och raser. SSSCAT™ avskräckningsprej fungerar genom att känna av temperaturskillnader. Om den

placeras för nära en värmekälla (diskmaskin, värmeventilation) kan dess funktion försämrats; samma sak gäller om ditt husdjur har lång päls eller är mycket kallt. Bäst resultat får man om enheten placeras där temperaturen ligger mellan 15 °C och 25 °C. Som referens är normal kroppstemperatur för en katt ungefär 39 °C. Endast för inomhusbruk.

De viktigaste funktionerna

Batterilock: Har plats för 4 utbytbara AAA-batterier (medföljer inte).

Sprejmunstycke: Sänder ut sprejen upp till 1 meter från enheten. Munstycket kan justeras i 3 lodräta lägen.

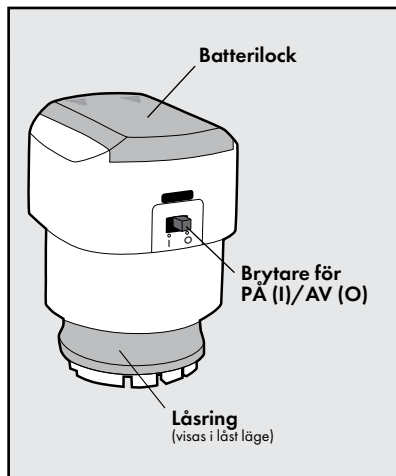
Rörelsesensor: Övervakar alla temperaturberoende rörelser upp till 1 meter bort. Sensorn kan justeras till 5 vågräta inställningar.

Låsring: Låser fast rörelsedetektorenheten säkert på aerosollaskan.

Rörelsedetektorenhet – framifrån



Rörelsedetektorenhet – bakifrån



EN

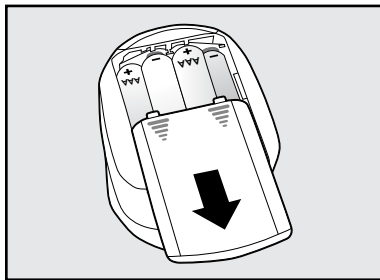
FI

SV

NO

DA

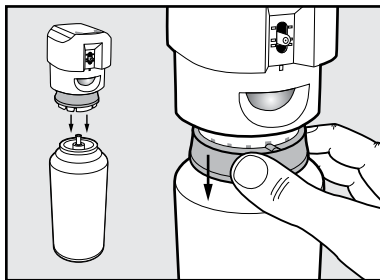
Komma igång



Sätta i batterierna

- Öppna batterilocket som sitter överst på rörelsedetektorenheten.
- Sätt i 4 AAA-batterier (medföljer inte).
- Sätt tillbaka batterilocket.

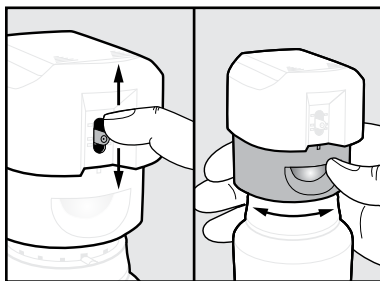
Observera! Ungefärlig batterilivslängd är 2–3 månader, beroende på hur ofta rörelsedetektorenheten aktiveras.



Låsa enheten

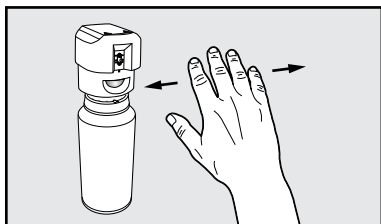
- Ha strömbrytaren avstängd (läget "O"), placera rörelsedetektorenheten ovanpå sprejflaskan och dra låsringen nedåt tills den fastnar. När rörelsedetektorenheten ska tas loss trycker du låsringen uppåt och drar av enheten från sprejflaskan.

Observera! Sprejflaskan kan spreja när du fäster eller tar bort rörelsedetektorenheten.



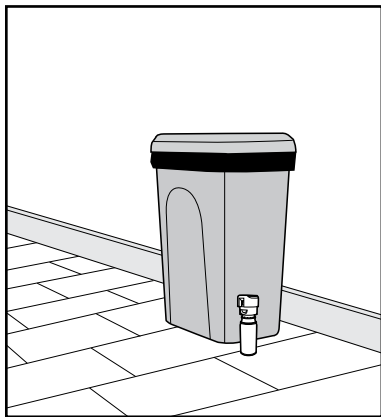
Justera riktningen

- För att undvika att sprejen sprejas direkt i husdjurets ansikte ska den lodräta riktningen justeras till ett av de 3 lägena genom att trycka munstycket upp eller ned.
- Justera rörelsesensornns vågräta riktning till ett av de 5 lägena genom att vrida den till höger eller vänster.



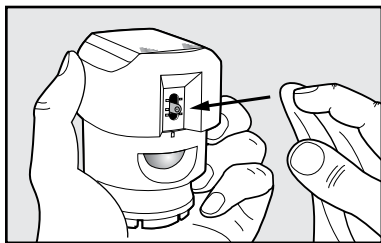
Testa enheten

- Vrid på SSSCAT™-enheten genom att föra brytaren till vänster ("1"-läget), och vänta cirka 2 minuter på att den ska normaliseras.
- Du kan testa den genom att vifta med handen framför den från sida till sida.



Välja en plats

- Placera SSSCAT™-enheten nära ett område som du vill att husdjuret ska undvika, t.ex. en soptunna eller en dörr.
- Välj en plats där temperaturen är mellan 15 och 25 °C.
- För att hindra falska aktiveringar ska enheten inte placeras i direkt solljus eller alldeles intill värme- och ventilationsinstallationer.
- För att hindra falska aktiveringar ska sensorn inte peka mot en vägg eller ett föremål som är i direkt solljus eller alldeles intill värme- och ventilationsinstallationer.
- Placera enheten så att husdjuret passerar sensorn istället för att gå rakt mot den.
- Sprejens räckvidd är cirka 1 meter från enheten.



Skötsel och rengöring

- Stäng av enheten genom att föra brytaren till höger ("0"-läge) innan den rengörs.
- Använd en trasa med varmt vatten och tvål för att rengöra munstycket en gång i månaden.
- Enheten får inte nedsänkas i vatten.

EN

FI

SV

NO

DA

Vanliga frågor

<p>Kommer SSSCAT™-avskräckningssprej att fungera på mina hundar och katter?</p>	<ul style="list-style-type: none"> • Sprejen är säker och effektiv för hundar och katter av alla raser och storlekar.
<p>Är sprejen säker för mina husdjur?</p>	<ul style="list-style-type: none"> • Även om sprejen är obehaglig är den ofarlig för dina husdjur.

Felsökning

<p>SSSCAT™-enheten sprejar inte.</p>	<ul style="list-style-type: none"> • Säkerställ att batterierna är rätt isatta. • Byt ut batterierna. • Rengör sprejmunstycket. • Byt ut aerosolflaskan med doftfri sprej. • Försäkra dig om att rörelsedektorenheten är säkert fastsatt på aerosolflaskan med doftfri sprej och att låsringen är i låst läge. • Placera enheten i ett rum där temperaturen är mellan 15 och 25 °C och inte i direkt solljus eller intill en värmekälla. • Om enheten fortfarande inte svarar kan du kontakta kundsupporten.
<p>Det finns avlagringar runt sprejmunstycket.</p>	<ul style="list-style-type: none"> • Rengör försiktigt runt sprejmunstycket med en varm trasa med tvål.

Användarvillkor och ansvarsbegränsning

1. Användarvillkor

Användning av denna produkt kräver att du accepterar alla bestämmelser, villkor och OBS som anges här utan ändringar. Användning av produkten innebär samtycke till alla dessa bestämmelser, villkor och OBS. Om du inte vill godkänna dessa bestämmelser, villkor och OBS ska du återvända produkten i oavvänt skick, i dess originalförpackning och på egen bekostnad och risk till relevant kundsupport tillsammans med ett köpebevis för att få full återbetalning.

2. Korrekt användning

Denna produkt är gjord för att användas på husdjur när dressyr önskas. Ditt husdjurs specifika temperament eller storlek/vikt kanske inte passar för produkten. Radio Systems Corporation rekommenderar inte att produkten används om din hund är aggressiv och accepterar inte något ansvar för att bedöma om produkten är lämplig i det enskilda fallet. Om du är tveksam till om denna produkt är lämplig för ditt husdjur bör du rådfråga en veterinär eller auktoriserad dressör innan du använder den. Korrekt användning inkluderar, utan begränsningar, att läsa igenom hela handboken och alla särskilda meddelanden med säkerhetsinformation.

3. Ingen olaglig eller förbjuden användning

Produkten är avsedd att användas enbart med husdjur. Denna enhet för dressyr av hundar är inte avsedd att skada eller provocera. Användning av produkten på annat sätt än den är avsedd för kan utgöra ett brott mot svensk lagstiftning.

4. Ansvarsbegränsning

Radio Systems Corporation eller dess dotterbolag är under inga omständigheter skadeståndsskyldiga för (i) indirekt skada, skadestånd i avskräckande syfte, oförutsedd skada, skadestånd för särskild skada eller följskada och/eller (ii) alla former av skada eller förlust som orsakats av eller är kopplad till en felaktig användning av denna produkt. Köparen övertar alla risker och allt ansvar för användningen av denna produkt i den utsträckning lagen tillåter.

5. Ändring av villkor

Radio System Corporation förbehåller sig rätten att emellanåt ändra de villkor och OBS som gäller för produkten. Om du underrättats om sådan ändringar innan du använder produkten skall de vara bindande för dig som vore de upptecknade här.

EN

FI

SV

NO

DA



Kassering av batterier

I många länder ska använda batterier samlas in separat; kontrollera vilka regler som gäller där du bor innan du kasserar använda batterier. När produktens livslängd börjar närma sig sitt slut kan du kontakta vår kundsupport för att få anvisningar om hur enheten ska kasseras på rätt sätt. Kassera inte enheten i hushållssoporna eller de kommunala soporna. Besök vår webbplats på www.petsafe.com för en lista över telefonnummer till kundsupport.



Viktig information om återvinning

Respektera bestämmelserna för kassering av elektrisk och elektronisk utrustning i ditt land. Denna utrustning måste återvinnas. Om du inte längre behöver utrustningen får du inte slänga den i de vanliga kommunala soporna. Lämna tillbaka den till inköpsstället så att den kan tas med i vårt återvinningssystem. Kontakta kundsupport för mer information om detta inte är möjligt. Besök vår webbplats på www.petsafe.com för en lista över telefonnummer till kundsupport.

Överensstämmelse



Radio Systems Corporation förklarar på eget ansvar, att följande produkt stämmer överens med de grundläggande kraven i artikel 3 i RED (2014/53/EU) och RoHS-direktivet (2011/65/EU). Obehöriga ändringar eller modifieringar av utrustningen som inte godkänts av Radio Systems Corporation kan strida mot EU:s RED-regler och kan ogiltigförklara både användarens rätt att använda utrustningen och garantin. Radio Systems Corporation förklarar härmed att denna PPD44-16171 stämmer överens med de grundläggande kraven och andra relevanta regler. Försäkran om överensstämmelse finns på: http://www.petsafe.com/customer-care/eu_docs.php.

Garanti

Tre års icke överförbar begränsad garanti

Produkten har en begränsad tillverkningsgaranti. Fullständiga uppgifter om tillämplig garanti och dess villkor för denna produkt finns på www.petsafe.com och/eller kan fås efter kontakt med din lokala kundsupport.

- Radio Systems PetSafe Europe Ltd., 2nd Floor, Elgee Building, Market Square, Dundalk, Co. Louth, A91 YR9X Ireland

En lista över patent som skyddar denna produkt finns på www.radiosystemscorporation.com/patents.

EN

FI

SV

NO

DA

Velkommen

Du og kjæledyret ditt er som skapt for hverandre. Vårt mål er å hjelpe deg og kjæledyret ditt å få det beste samværet og de mest minneverdige øyeblikkene sammen. Din SSSCAT™ avskrekkende spray er designet for å holde kjæledyr unna forbudte områder.

Vi vet at trygge kjæledyr er det som gjør eierne glade. Før du starter må du bruke litt tid på å lese gjennom viktig sikkerhetsinformasjon. Hvis du har spørsmål må du ikke nøle med å kontakte oss.

Heretter kan Radio Systems Corporation, Radio Systems PetSafe Europe Ltd., Radio Systems Australia Pty Ltd. og eventuelle andre partnere av Brand Radio Systems Corporation, bli referert samlet til som "vi" eller "oss".

Viktig sikkerhetsinformasjon

Forklaring av **advarsel** og symboler brukt i denne veiledningen



Dette er et sikkerhetsvarselssymbol. Det brukes for å varsle deg om potensielle farer for personskade. Følg alle sikkerhetsmeldinger som er tilknyttet dette symbolet for å unngå mulig skade eller død.



ADVARSEL

ADVARSEL indikerer en farlig situasjon som, hvis den ikke unngås, kan føre til død eller alvorlig personskade.



FORSIKTIG

FORSIKTIG, brukt sammen med sikkerhetsvarselssymbolet, indikerer en farlig situasjon som, hvis den ikke unngås, kan føre til mindre eller moderat skade.

FORSIKTIG

FORSIKTIG brukt uten sikkerhetsvarselssymbolet indikerer en farlig situasjon som, hvis den ikke unngås, kan føre til skade på kjæledyret.

⚠ ADVARSEL

Skal ikke brukes på aggressive kjæledyr. Dette produktet må ikke brukes hvis kjæledyret ditt har tendenser til aggressiv adferd. Aggressive kjæledyr kan forårsake alvorlig skade og til og med død for sin eier og andre. Hvis du er usikker på om dette produktet passer for ditt kjæledyr, kan du kontakte veterinæren din eller en sertifisert trener.

Ikke eksponer enheten for kalde temperaturer (0 °C) eller varmere temperaturer enn 45 °C. Ikke la enheten utsettes for direkte sollys. Ikke la enheten ligge i en bil der den kan bli utsatt for høye temperaturer (45 °C).

- Inneholder gass under trykk, kan eksplodere hvis den varmes opp.
- Bruk vernehansker, øyevern og ansiktsbeskyttelse.
- Ikke pust inn støv, damp, gass, dugg, røyk eller spray.
- I tilfelle utilstrekkelig ventilasjon må du bruke åndedrettsbeskyttelse.
- Hvis du blir eksponert eller bekymret må du oppsøke medisinsk råd eller hjelp.
- Beskytt mot sollys. Oppbevares på et godt ventilert sted.
- Oppbevares utenfor barns rekkevidde.

Førstehjelp og behandling:

Hvis den inhaleres må du oppsøke medisinsk hjelp hvis du ikke føler deg bra. Etter hudkontakt må du skylle det påvirkede området med såpe og vann. Etter øyekontakt må du vaske/skylle øynene forsiktig med vann i 15-20 minutter.

Det er fare for eksplosjon hvis batteriet skiftes ut med et av feil type. Ikke kortslutt, bland nye og gamle batterier, brenn eller eksponer for vann. Når batteriene oppbevares eller kasseres, må de beskyttes mot kortslutning. Kasser brukte batterier på riktig måte.

⚠ FORSIKTIG

Det avskrekkende spraymiddelet er ikke en leke. Oppbevar den utenfor barns rekkevidde. Bruk det kun for avskrekkende formål på kjæledyret.

FORSIKTIG

PetSafe® SSSCAT™ -enheten må kun brukes på friske kjæledyr. Vi anbefaler at du tar kjæledyret ditt med til dyrlage før du bruker halsbåndet, hvis det ikke er ved god helse.

EN

FI

SV

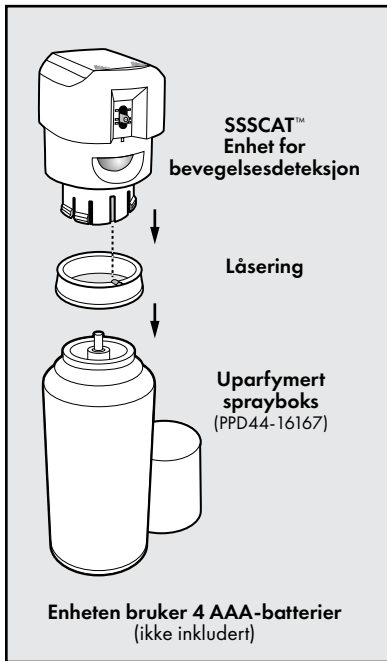
NO

DA

Innholdsfortegnelse

Komponenter	39
Funksjoner	39
Slik virker den avskrekkende sprayen	39
Viktige definisjoner	40
Komme i gang	41
Sette inn batteriene	41
Lås enheten	41
Juster retningen	41
Test enheten	42
Velg et sted	42
Stell og rengjøring	42
Vanlige spørsmål	43
Feilsøking	43
Bruksvilkår og ansvarsbegrensning	44
Kassering av batterier	45
Viktige råd om resirkulering	45
Samsvar	45
Garanti	46

Komponenter



Slik virker den avskrekkende sprayen

PetSafe® SSSCAT™ avskrekkende spray bruker infrarød for å overvåke bevegelse opp til 1 meter unna. Den oppdager bevegelse gjennom endringer i temperatur og sender en rask og trygg spray for å skremme kjæledyret ditt. Kjæledyret ditt lærer raskt å unngå områder som ikke er tillatt. Sprayen er fargeløs og trygg, men den er en tilstrekkelig stimuli for å avskrekke kjæledyr fra å hoppe på kjøkkenbenken, grave i søppelbøtter eller gå inn på forbudte områder. Den er effektiv både på katter og hunder i alle størrelser og raser. SSSCAT™ avskrekkende spray fungerer ved å merke forskjellene i temperatur. Den virker kanskje ikke som den skal hvis den

Funksjoner

- Bevegelsesrekkevidde på opp til 1 meter
- Justerbar sprayretning (3 vertikale innstillinger)
- Justerbar bevegelsessensor (5 horisontale innstillinger)
- Trygg og effektiv, uparfymert spray
- På (I) / Av (O)-bryter
- 80 - 100 spraydoser mellom påfyllinger

Hindra at kjæledyret ditt:

- Går inn i et rom.
- Hopper op møbler.
- Får tilgang til kjøkkenbenken.
- Velter søppelbøtter.

EN

FI

SV

NO

DA

plasseres for nært en varmekilde (oppvaskmaskin, varmeventil), eller hvis det langhårede kjæledyret ditt er veldig kaldt. For å oppnå beste resultat må enheten plasseres på et område der temperaturen er mellom 15°C og 25°C. Som referanse er normal kroppstemperatur for en hund eller katt rundt 39°C. Kun for innendørs bruk.

Viktige definisjoner

Batterideksel: Bruker 4 utskiftbare AAA-batterier (ikke inkludert).

Spraydyse: Avgir sprayen opp til 1 meter fra enheten. Dysen kan justeres til 3 vertikale posisjoner.

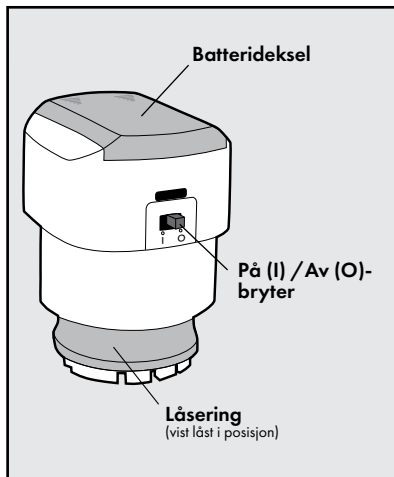
Bevegelsessensor: Overvåker all temperaturavhengig bevegelse opp til 1 meter unna. Sensoren kan justeres til 5 horisontale innstillinger.

Låsering: Låse bevegelsesdetektoren trygt til sprayboksen.

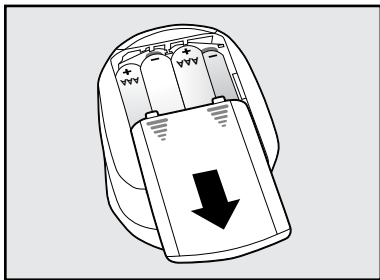
Enhet for bevegelsesdeteksjon - front



Enhet for bevegelsesdeteksjon - bak



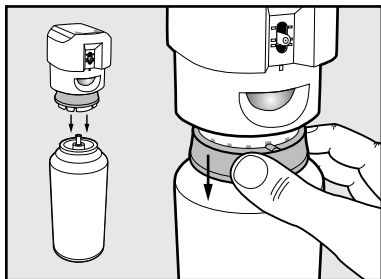
Komme i gang



Sette inn batteriene

- Skyv opp Batterideksel, som er plassert øverst på enheten for bevegelsesdeteksjon.
- Sett inn 4 AAA-batterier (ikke inkludert).
- Skift ut Batterideksel.

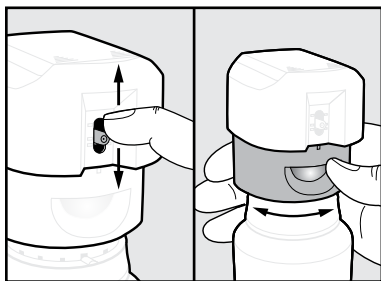
Merk: Gjennomsnittlig batterilevetid er 2-3 måneder, avhengig av hvor ofte enheten aktiveres.



Lås enheten

- Med bryteren satt til av ("O"-posisjon), plasseres bevegelsesdetektorenheten på toppen av sprayboksen og låseringen trekkes godt ned til den klikker på plass. For å koble fra bevegelsesdetektorenheten, trykk opp låseringen og trekk enheten av sprayboksen.

Merk: Sprayboksen kan dispensere når du kobler til bevegelsesdetektorenheten eller tar den av.



Juster retningen

- For å unngå spray rett i ansiktet på kjæledyret ditt kan du justere den vertikale retningen på sprayen til en av 3 posisjoner ved å trykke dysen opp eller ned.
- Juster den horisontale retningen på bevegelsessensoren til en av 5 posisjoner ved å vri den til høyre eller venstre.

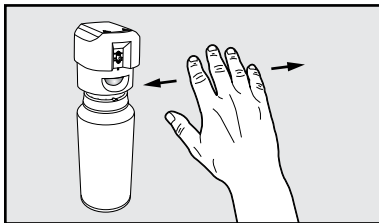
EN

FI

SV

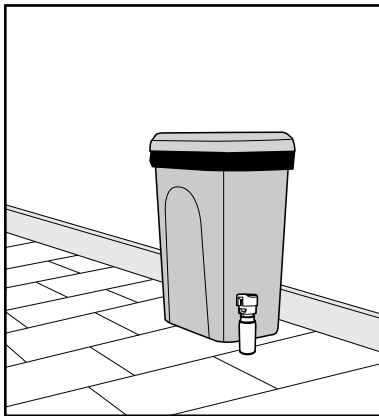
NO

DA



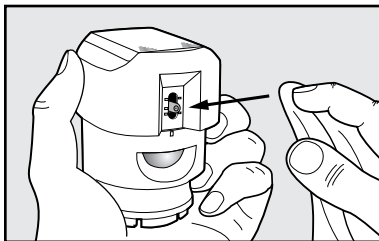
Test enheten

- Slå på SSSCAT™ enheten ved å vri bryteren til venstre ("I" posisjon), og vent rundt 2 minutter før den normaliserer seg.
- Du kan teste den ved å bevege hånden din fra side til side foran den.



Velg et sted

- Plasser SSSCAT™-enheten i nærheten av et område som du ønsker at kjæledyret ditt skal unngå, som f.eks. søppelbøtten eller en døråpning.
- Velg et område der temperaturen er mellom 15°C og 25°C.
- For å hindre falske aktiveringer må du ikke plassere enheten i direkte sollys eller i nærheten av HVAC-ventiler.
- For å hindre falske aktiveringer må du ikke peke sensoren mot en vegg eller en gjenstand som er i direkte sollys eller i nærheten av HVAC-ventiler.
- Plasser enheten slik at kjæledyret kan passere sensoren i stedet for å gå rett mot den.
- Sprayrekkevidden er rundt 1 meter fra enheten.



Stell og rengjøring

- Slå av enheten ved å vri bryteren til venstre ("O" posisjon) før du rengjør den.
- Bruk en klut med varmt såpevann for å rengjøre dysen månedlig.
- Ikke senk enheten under vann.

Vanlige spørsmål

Vil SSSCAT™ avskrekkende spraymiddel fungerer for mine hunder og katter?	<ul style="list-style-type: none">• Det sprayen er trygt og effektivt for alle hunder og katter av alle raser og størrelser.
Er sprayen trygg for kjæledyrene mine?	<ul style="list-style-type: none">• Selv om sprayen kan være ubehagelig, er den ufarlig for kjæledyrene dine.

Feilsøking

Det SSSCAT™-enheten sprayer ikke.	<ul style="list-style-type: none">• Kontroller at batteriene er riktig installert.• Skift ut batteriene.• Rengjør spraydysen.• Skift ut den uparfymerte sprayboksen.• Kontroller at enheten for bevegelsesdeteksjon er sikkert festet på den uparfymerte sprayboksen og at låseringen er i låst posisjon.• Plasser enheten i et rom der temperaturen er mellom 15°C og 25°C og ikke i direkte sollys eller i nærheten av en varmekilde.• Hvis enheten fortsatt ikke responderer må du kontakt kundeservicesenteret.
Spraydysen har stivnet søl rundt dysen.	<ul style="list-style-type: none">• Rengjør forsiktig rundt spraydysen med en varm klut med såpe.

EN

FI

SV

NO

DA

Bruksvilkår og ansvarsbegrensning

1. Bruksvilkår

Bruk av dette produktet er underlagt din godkjenning uten endringer av vilkårene, betingelsene og merknadene heri. Bruk av dette produktet betyr godkjenning av alle slike vilkår, betingelser og merknader. Hvis du ikke ønsker å godta disse vilkårene, betingelsene og merknadene, må du returnere produktet, ubrukt, i originalemballasjen og for egen kostnad og risiko, til det relevante kundeservicesenteret sammen med kjøpsbevis, for full refundering.

2. Riktig bruk

Dette produktet er designet for bruk med kjæledyr der trening er ønskelig. Det spesifikke temperamentet eller størrelsen/vekten på kjæledyret ditt er kanskje ikke egnet for dette produktet. Radio Systems Corporation anbefaler at dette produktet ikke brukes hvis kjæledyret ditt er aggressivt og fraskriver seg alt ansvar for å bedømme egnetheten i individuelle tilfeller. Hvis du er usikker på om dette produktet passer for din hund, må du snakke med en veterinær eller sertifisert trener før bruk. Riktig bruk inkluderer, uten begrensning, å gå gjennom hele bruksanvisningen og alle spesifikke, viktige sikkerhetserklæringer.

3. Ingen ulovlig eller forbudt bruk

Dette produktet er laget kun for bruk med kjæledyr. Dette kjæledyrdressurutstyret er ikke ment å skade eller provosere. Bruk av dette produktet på en måte som ikke er tiltenkt, kan føre til brudd på føderale, statlige eller lokale lover.

4. Ansvarsbegrensning

Ikke under noen omstendighet skal Radio System Corporation eller noen tilknyttede selskaper være ansvarlig for (i) noen indirekte, straffbare, tilfeldige, spesielle eller følgeskader og/eller (ii) noe tap eller skader i det hele tatt som skriver seg fra eller er tilknyttet misbruk av dette produktet. Kjører påtar seg all risiko og ansvar for bruken av dette produktet i lovens lengste utstrekning.

5. Modifisering av vilkår og betingelser

Radio Systems Corporation forbeholder seg retten til å endre vilkårene, betingelsene og varslene som styrer dette produktet fra tid til annen. Hvis du har blitt varslet om slike endringer før du tok dette produktet i bruk, skal de være bindende for deg som om de var en del av dette dokumentet.



Kassering av batterier

Avfallssortering av brukte batterier er påkrevd i mange områder. Sjekk forskriftene i ditt område før du kasserer brukte batterier. På slutten av produktets levetid må du kontakte vårt kundeservicesenter for å få instruksjoner om riktig avhending av enheten. Ikke kast enheten sammen med husholdningsavfall. Ikke kast enheten sammen med husholdningsavfall. For en liste over kundeservicesenter-telefonnumre i området ditt, kan du gå til nettstedet vårt på www.petsafe.com.



Viktige råd om resirkulering

Respekter reglene for avhending av elektrisk og elektronisk utstyr i ditt land. Dette utstyret må resirkuleres. Hvis du ikke lenger trenger dette utstyret, må det ikke legges i det vanlige husholdningsavfallssystemet. Det må returneres der det ble kjøpt, slik at det kan plasseres i vårt resirkuleringssystem. Hvis dette ikke er mulig, må du kontakte kundeservicesenteret for mer informasjon. For en liste over kundeservicesenter-telefonnumre i området ditt, kan du gå til nettstedet vårt på www.petsafe.com.

Samsvar



Radio Systems Corporation erklærer på eget ansvar at følgende produkter(er) er i samsvar med de viktigste kravene under EMC-direktivet 2014/30/EU, og RoHS-direktivet 2011/65/EU. Uautoriserte endringer eller modifikasjoner av Corporation, kan være et brudd på EU-reglene, og kan ugyldiggjøre brukerens myndighet til å betjene utstyret, og vil ugyldiggjøre garantien. Radio Systems Corporation erklærer på eget ansvar at følgende produkter(er) er i samsvar med de viktigste kravene og andre relevante bestemmelser. Samsvarserklæringen finner du på www.petsafe.com/customer-care/eu_docs.php.

EN

FI

SV

NO

DA

Garanti

Tre års ikke overførbar begrenset garanti

Dette produktet har fordelene med en begrenset garanti fra produsenten. Komplette detaljer om garantien for dette produktet og dennes vilkår finner du på www.petsafe.com og/eller ved å kontakte ditt lokale kundeservicesenter.

- Radio Systems PetSafe Europe Ltd. 2nd Floor, Elgee Building, Market Square, Dundalk, Co. Louth, A91 YR9X Ireland

For en liste over patenter som beskytter dette produktet kan du gå til www.radiosystemscorporation.com/patents

Velkommen

Du og dit kæledyr er som skabt for hinanden. Vores mål er at skabe grundlaget for det bedste venskab mellem dig og dit kæledyr med de mest mindeværdige øjeblikke. Din SSSCAT™-afskrækkelsesspray er designet til at holde kæledyr væk fra forbudte steder.

Vi ved, at sikre kæledyr har glade ejere. Før du går i gang, bør du afsætte tid til at gennemlæse de vigtige sikkerhedsoplysninger nedenfor. Tøv ikke med at kontakte os, hvis du har spørgsmål.

I det følgende henvises der samlet til Radio Systems Corporation, Radio Systems PetSafe Europe Ltd., Radio Systems Australia Pty Ltd. og eventuelle andre datterselskaber eller varemærker tilhørende Radio Systems Corporation med ordene "vi" eller "os".

Vigtige sikkerhedsoplysninger

Forklaring af advarselsord og symboler, der anvendes i vejledningen



Dette er symbolet på en sikkerhedsadvarsel. Det anvendes til at advare dig om potentielle risici for personskader. Overhold alle sikkerhedsmeddelelser, der følger efter dette symbol, for at undgå mulig personskade eller dødsfald.

ADVARSEL

ADVARSEL angiver en farlig situation, som, hvis den ikke undgås, kan resultere i dødsfald eller alvorlig personskade.

FORSIGTIG

FORSIGTIG angiver, når den bruges sammen med sikkerhedsadvarselssymbolet, en farlig situation, som, hvis den ikke undgås, kan resultere i lettere eller moderat personskade.

FORSIGTIG

FORSIGTIG angiver, når den bruges uden sikkerhedsadvarselssymbolet, en farlig situation, som, hvis den ikke undgås, kan resultere i skade på dit kæledyr.

EN

FI

SV

NO

DA

⚠ ADVARSEL

Må ikke bruges til aggressive kæledyr. Anvend ikke dette produkt, hvis dit kæledyr har tendens til aggressiv adfærd. Aggressive kæledyr kan forårsage alvorlig skade på eller endda dræbe deres ejere og andre. Hvis du er i tvivl, om dette produkt egner sig til dit kæledyr, bedes du tale med dyrlægen eller en certificeret træner.

Udsæt ikke enheden for temperaturer nær frysepunktet (0 °C) eller høje temperaturer (45 °C). Efterlad ikke enheden i direkte sollys. Efterlad aldrig enheden i en bil, hvor den kan opvarmes til høje temperaturer (45 °C).

- Indeholder gas under tryk; kan eksplodere ved opvarmning.
- Bær beskyttelseshandsker, øjenværn og ansigtsværn.
- Undlad at indånde støv, røg, gas, tåge, damp eller spray.
- I tilfælde af utilstrækkelig ventilation skal der bæres åndedrætsværn.
- Søg lægehjælp, hvis du har mistanke til evt. eksponering.
- Beskyttes mod sollys. Opbevares på et sted med effektiv ventilation.
- Opbevares utilgængeligt for børn.

Førstehjælp og behandling:

Søg lægehjælp ved indånding, hvis du føler dig utilpas. Rens det påvirkede område med sæbe og vand efter hudkontakt. Rens/skyl øjnene forsigtigt med vand i 15-20 minutter efter kontakt med øjnene.

Det medfører eksplosionsfare, hvis batteriet udskiftes med en forkert type. Batterier må ikke kortsluttes, blandes sammen nye og gamle, afbrændes eller udsættes for vand. Når batterierne opbevares eller kasseres, skal de beskyttes mod kortslutning. Sørg for, at de brugte batterier bortskaffes korrekt.

⚠ FORSIGTIG

Afskrækkelsessprayen er ikke legetøj. Enheden skal opbevares utilgængeligt for børn. Anvend den kun til at holde kæledyret væk fra forbudte steder.

FORSIGTIG

PetSafe® SSSCAT™-enheden må kun anvendes til raske kæledyr. Vi anbefaler, at du tager dit kæledyr med til dyrlægen, inden enheden tages i brug, hvis det ikke er rask.

Indholdsfortegnelse

Komponenter	50
Funktioner	50
Sådan fungerer afskrækkelsessprayen.....	50
Nøgledefinitioner	51
Sådan kommer du i gang	52
Isæt batterierne.....	52
Lås enheden	52
Juster retningen	52
Test enheden	53
Vælg en placering	53
Pleje og rengøring.....	53
Ofte stillede spørgsmål	54
Fejlfinding	54
Brugsbetingelser og ansvarsbegrænsning	55
Bortskaffelse af batterier.....	56
Vigtige genbrugsråd.....	56
Overholdelse af forskrifter	56
Garanti	57

EN

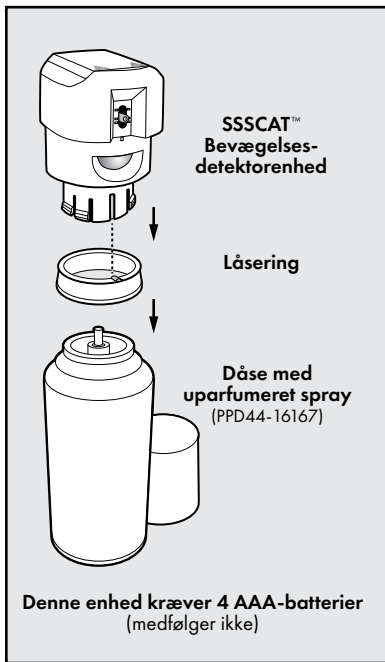
FI

SV

NO

DA

Komponenter



Funktioner

- Bevægelsesdetekteringsområde op til 1 meter
- Justerbar sprayretning (3 lodrette indstillinger)
- Justerbar bevægelsessensor (5 vandrette indstillinger)
- Uparfumeret spray, der kan anvendes sikkert og effektivt
- TIL (I)/FRA (O)-knap
- 80-100 sprøjt pr. genpåfyldning

Forhindrer dit kæledyr i:

- At bevæge sig ind et rum.
- At hoppe op på møbler.
- At hoppe op på køkkenborde.
- At vælte affaldsspande.

Sådan fungerer afskrækkelsessprayen

PetSafe® SSSCAT™-afskrækkelsessprayen benytter en infrarød sensor til at detektere bevægelse op til 1 meter væk. Den detekterer bevægelse i form af temperaturforandringer og doserer et hurtigt og ufarligt sprøjt, som forskrækker dit kæledyr. Dit kæledyr lærer hurtigt at undgå forbudte områder. Sprayen er duffri og ufarlig; dens virkning er dog tilstrækkelig til at standse kæledyr i at hoppe op på køkkenborde, rode i affaldsspande eller bevæge sig ind på forbudte områder. Den er effektiv til både katte og hunde i alle størrelser og racer. SSSCAT™-afskrækkelsessprayen detekterer bevægelse i form af temperaturforandringer.

Den fungerer muligvis ikke korrekt, hvis den placeret for tæt på en varmekilde (opvaskemaskine, varmeventilationskanal), eller hvis dit langhårede kæledyr er meget koldt. For at opnå de bedste resultater skal enheden placeres i et område med en temperatur på mellem 15 °C og 25 °C. Tag udgangspunkt i, at den normale kropstemperatur for en kat eller hund er ca. 39 °C. Kun til brug indendørs.

Nøgledefinitioner

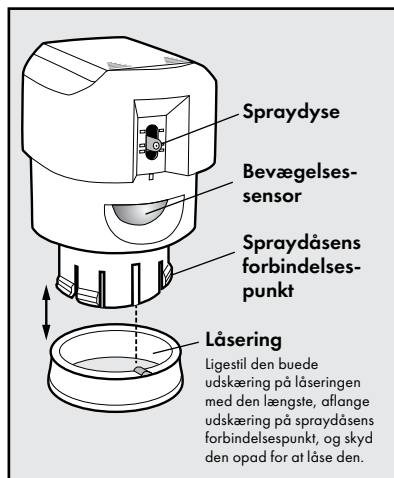
Batteridæksel: Kræver 4 AAA-batterier (medfølger ikke).

Spraydysse: Sprøjter op til 1 meter fra enheden. Dysen kan justeres til 3 lodrette indstillinger.

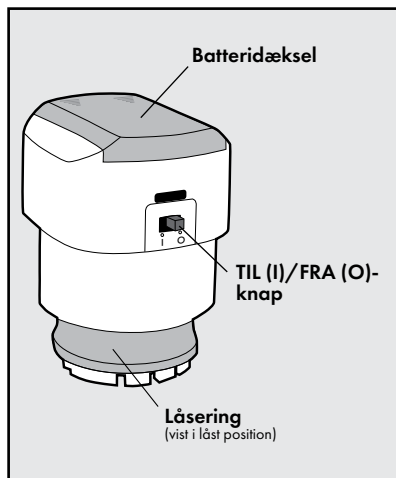
Bevægelsessensor: Detekterer bevægelse i form af temperaturforandringer op til 1 meter væk. Sensoren kan justeres til 5 vandrette indstillinger.

Låsering: Låser bevægelsesdetektorenheden sikkert fast til spraydåsen.

Bevægelsesdetektorenhed— Forside



Bevægelsesdetektorenhed— Bagside



EN

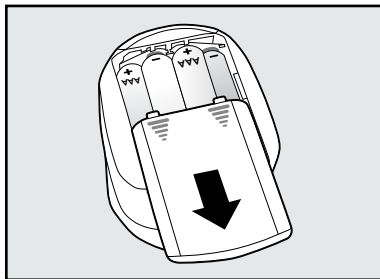
FI

SV

NO

DA

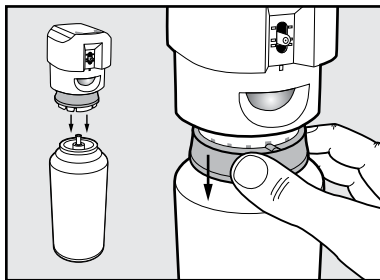
Sådan kommer du i gang



Isæt batterierne

- Åbn batteridækslet i toppen af bevægelsesdetektorenheden.
- Isæt 4 AAA-batterier (medfølger ikke).
- Sæt batteridækslet på plads igen.

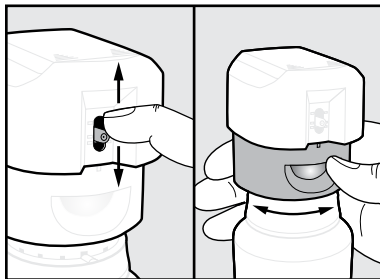
Bemærk: Den gennemsnitlige batterilevetid er på 2-3 måneder, afhængigt af hvor ofte enheden aktiveres.



Lås enheden

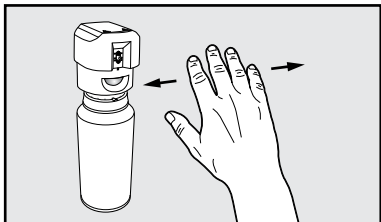
- Når afbryderen er slået fra ("O"-position) placeres bevægelsesdetektorenheden oven på spraydåsen, og der trækkes godt ned i låseringen, indtil den klikker på plads. Skub låseringen opad og fjern enheden fra spraydåsen for at frakoble bevægelsesdetektorenheden.

Bemærk: Spraydåsen kan sprøjte, når du til- eller frakobler bevægelsesdetektorenhedenn.



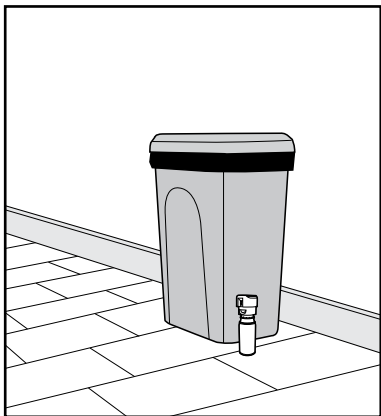
Juster retningen

- Juster den lodrette sprøjteretning til en af 3 indstillinger ved at skubbe dysen opad eller nedad for at undgå sprøjt direkte ind i ansigtet på dit kæledyr.
- Juster bevægelsessensorens vandrette retning til en af 5 indstillinger ved at dreje den mod højre eller venstre.



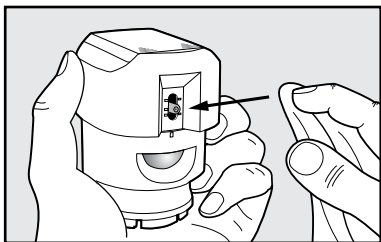
Test enheden

- Slå SSSCAT™-enheden til ved at skyde afbryderen mod venstre ("I"-position), og vent ca. 2 minutter, før enheden er klar til brug.
- Du kan teste den ved at bevæge hånden fra side til side foran enheden.



Vælg en placering

- Placer SSSCAT™-enheden i nærheden af et område, som du ønsker at forhindre dit kæledyr i at bevæge sig ind i, såsom nær en affaldsspand eller en døråbning.
- Vælg en placering med en temperatur på mellem 15 °C og 25 °C.
- Undlad at placere enheden i direkte sollys eller i nærheden af varmeventilationskanaler for at forhindre utilsigtet aktivering.
- Undlad at pege sensoren mod en væg eller en genstand i direkte sollys eller i nærheden af varmeventilationskanaler for at forhindre utilsigtet aktivering.
- Placer enheden på et sted, hvor dit kæledyr kan passere forbi sensoren i stedet for at gå direkte imod den.
- Spraydåsens rækkevidde er på ca. 1 meter fra enheden.



Pløje og rengøring

- Slå enheden fra ved at skyde afbryderen mod venstre ("O" position) inden den rengøres.
- Rengør dysen én gang om måneden med en klud dyppet i varmt sæbevand.
- Enheden må ikke nedsænkes i vand.

EN

FI

SV

NO

DA

Ofte stillede spørgsmål

<p>Vil SSSCAT™-afskrækkelsessprayen fungere til mine hunde og katte?</p>	<ul style="list-style-type: none"> • Sprayen er ufarlig og effektiv til hunde og katte i alle størrelser og racer.
<p>Er sprayen ufarlig for mine kæledyr?</p>	<ul style="list-style-type: none"> • Selvom sprayen er ubehagelig, er den ufarlig for dine kæledyr.

Fejlfinding

<p>SSSCAT™-enheden sprøjter ikke.</p>	<ul style="list-style-type: none"> • Kontroller, at batterierne er sat korrekt i. • Udskift batterierne. • Rengør spraydysen. • Udskift dåsen med uparfumeret spray. • Kontroller, at bevægelsesdetektorenheden sidder helt fast på dåsen med uparfumeret spray, og at låseringen er i låst position. • Placer enheden i et rum med en temperatur på mellem 15 °C og 25 °C og ikke i direkte sollys eller i nærheden af en varmekilde. • Kontakt kundeservicecenteret, hvis enheden stadig ikke fungerer efter hensigten.
<p>Spraydysen har en ansamling omkring dysen.</p>	<ul style="list-style-type: none"> • Rengør forsigtigt omkring spraydysen med en klud dyppet i varmt sæbevand.

Brugsbetingelser og ansvarsbegrænsning

1. Brugsbetingelser

Brugen af dette produkt er underkastet din accept uden ændring af de heri indeholdte vilkår, betingelser og bemærkninger. Brugen af dette produkt forudsætter accept af alle sådanne vilkår, betingelser og bemærkninger. Hvis du ikke ønsker at acceptere disse vilkår, betingelser og bemærkninger, bedes du returnere produktet i ubrugt stand i den originale emballage og for egen regning og risiko til det relevante kundeservicecenter sammen med købsbeviset for at opnå fuld refundering af beløbet.

2. Korrekt brug

Dette produkt er udformet til brug med kæledyr ifm. træning af disse. Dit kæledyrs specifikke temperament eller størrelse/vægt egner sig måske ikke til brug af dette produkt. Radio Systems Corporation anbefaler ikke brugen af dette produkt, hvis dit kæledyr er aggressivt, og påtager sig intet ansvar for beslutningen om egnethed i individuelle tilfælde. Hvis du er i tvivl, om dette produkt egner sig til dit kæledyr, bedes du rådføre dig med dyrlægen eller en autoriseret træner inden brug. Korrekt brug omfatter, uden begrænsning, gennemlæsning af hele vejledningen og alle særskilte sikkerhedsoplysninger.

3. Ingen ulovlig eller forbudt brug

Dette produkt er udelukkende udformet til brug med kæledyr. Denne træningsanordning til kæledyr er ikke beregnet til at skade, kvæste eller provokere. Brugen af dette produkt til andre formål end de tiltænkte kan resultere i overtrædelse af national, regional eller lokal lovgivning.

4. Ansvarsbegrænsning

I intet tilfælde skal Radio Systems Corporation eller dennes tilknyttede selskaber kunne holdes ansvarlige for (i) eventuelle indirekte, strafferetlige, hænderlige, særlige skader eller følgeskader og/eller (ii) eventuelle tab eller skader af nogen art, uanset om disse opstår som resultat af eller ifm. misbrug af dette produkt. Køberen påtager sig alle risici og ansvar for brugen af dette produkt i så vid udstrækning, som loven tillader det.

5. Ændring af vilkår og betingelser

Radio Systems Corporation forbeholder sig retten til at ændre vilkår, betingelser og bemærkninger vedrørende dette produkt fra tid til anden. Hvis du har modtaget meddelelse om sådanne ændringer inden ibrugtagning af dette produkt, vil disse ændringer være bindende for dig, som var de inkorporeret heri.

EN

FI

SV

NO

DA



Bortskaffelse af batterier

Separat indsamling af brugte batterier er påkrævet mange steder; kontroller bestemmelserne i dit område, inden du kasserer brugte batterier. Efter produktets endte levetid bedes du kontakte vores kundeservicecenter for anvisninger i korrekt bortskaffelse af enheden. Kasser ikke enheden sammen med husholdningsaffald eller kommunalt affald. Du kan finde en liste med telefonnumre til kundeservicecentrene på vores hjemmeside www.petsafe.com.



Vigtige genbrugsråd

Overhold bestemmelserne for bortskaffelse af elektrisk og elektronisk udstyrsaffald i dit land. Dette udstyr skal sendes til genbrug. Kasser ikke udstyret sammen med normalt affald, hvis du ikke længere har brug for det. Returner det til det sted, hvor det blev købt, så det kan blive bortskaffet via vores genbrugssystem. Hvis dette ikke er muligt, bedes du kontakte kundeservicecenteret for yderligere information. Du kan finde en liste med telefonnumre til kundeservicecentrene på vores hjemmeside www.petsafe.com.

Overholdelse af forskrifter



Radio Systems Corporation erklærer under eget ansvar, at følgende produkt er i overensstemmelse med de væsentlige krav i paragraf 3 i RED (2014/53/EU) og RoHS-direktivet (2011/65/EU). Uautoriserede ændringer eller modifikationer af produktet, der ikke er godkendt af Radio Systems Corporation, kan udgøre en overtrædelse af EUs RED-forskrifter, ugyldiggøre brugerens tilladelse til at bruge udstyret og vil ugyldiggøre garantien. Radio Systems Corporation erklærer hermed, at denne PPD44-16171 er i overensstemmelse med de væsentlige krav og andre relevante bestemmelser. Overensstemmelseserklæringen kan findes på www.petsafe.com/customer-care/eu_docs.php.

Garanti

Tre års ikke-overdragelig, begrænset garanti

Dette produkt har den fordel, at det dækkes af en begrænset producentgaranti. De komplette oplysninger om den gældende garanti for dette produkt samt dens betingelser kan findes på www.petsafe.com og/eller rekvireres ved at kontakte det lokale kundeservicecenter.

- Radio Systems PetSafe Europe Ltd. 2nd Floor, Elgee Building, Market Square, Dundalk, Co. Louth, A91 YR9X Ireland

For en oversigt over patenter, der vedrører dette produkt, besøg venligst www.radiosystemscorporation.com/patents.

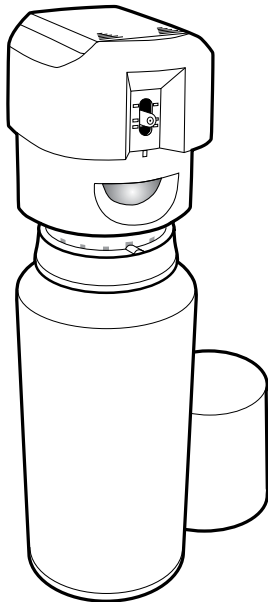
EN

FI

SV

NO

DA



Radio Systems Corporation
10427 PetSafe Way
Knoxville, TN 37932
+1 (865) 777-5404

Radio Systems PetSafe Europe Ltd.
2nd Floor, Elgee Building, Market Square
Dundalk, Co. Louth, A91 YR9X Ireland
+353 (0) 76 829 0427

petsafe.com



L400-2113-44/1
©2017 Radio Systems Corporation

PPD44-16171